

FARBEN: WAHRNEHMUNG UND BEDEUTUNGEN FÜR KREATIVEN GESTALTUNGSWILLEN – ÜBER DIE BAUBRANCHE HINAUS

Was sagen Farben über uns aus? Farben beeinflussen Empfindungen, Wahrnehmungen und bestimmen das gesamte Leben. Welche Aussagekraft sie dabei auch über aktuelle Gesellschaftszustände haben, zeigt die Wahl der „Farbe des Jahres“ durch das Pantone Color Institute. Diese Farbwahl hat wiederum einen maßgeblichen Einfluss auf die Entwicklung neuer Produkte und Kollektionen des anstehenden Jahres – angefangen bei der Mode- und Möbelindustrie, über Trends in der Innenarchitektur, Designs von Verpackungen sowie innerhalb der Werbung, bis hin zu CI's und Webauftritten.



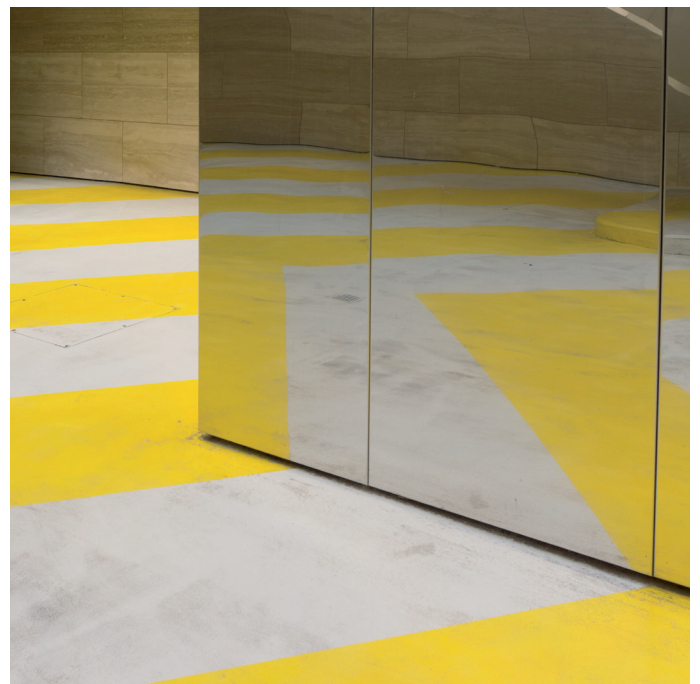
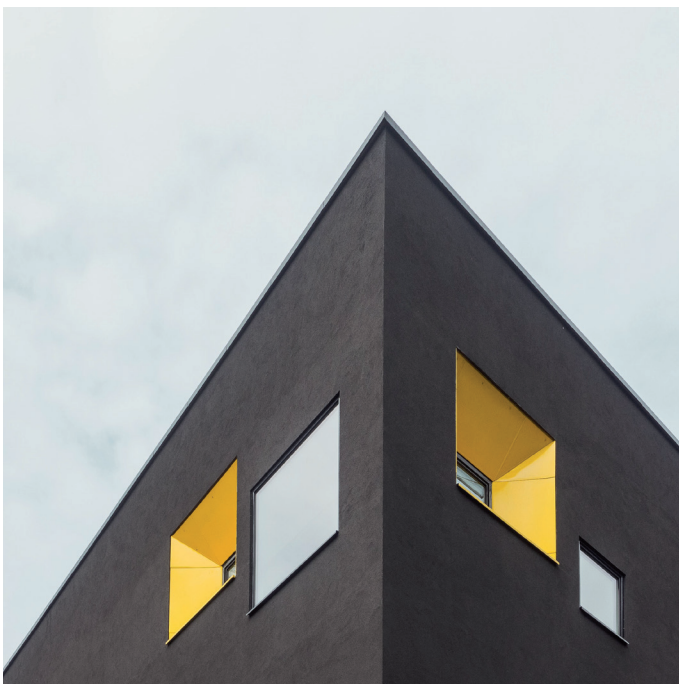
Ein Institut mit prestigeträchtigen Einfluss

Seit über 20 Jahren bestimmen anerkannte Farbexperten des Pantone Color Instituts auf Basis umfassender Trendforschungen am Ende eines Jahres die prägnanteste und zeitgleich prägende Farbe für das jeweilige nachfolgende Jahr. Dafür hinterfragen und diskutieren die Farbexperten neue Farbeinflüsse – auch im sozioökonomischen Umfeld – und ziehen ganz unterschiedliche und vielfältige Analysen heran: angefangen bei beliebten Reisezielen, neuen Technologien, Materialien und Oberflächenstrukturen. „Ultimate Gray“ und „Illuminating“ sind die aktuellen Farben des Jahres 2021. Dass zwei Farben zugleich den vorherrschenden Zeitgeist verkörpern, offenbart die derzeitige Ambivalenz innerhalb der Gesellschaft. Unsicherheit und Kreativität bestimmen das aktuelle Leben. In diesem Jahr braucht die Gesellschaft sowohl Beständigkeit als auch Energie. Grundsätzlich besticht die Kombination aus Grau und Gelb durch starke Kontraste, die sich wiederum flexibel anpassen lassen. Vor allem im Multimedia-Design entstehen auf diese Weise klare und gut lesbare Botschaften. Mit der Regulierung der einzelnen Farbanteile lässt sich zudem die jeweilige Tendenz unterstreichen und das Statement der gewünschten Aussage bekräftigen.



Spannungsvoll und harmonisch – ein Duo mit Potenzial

Neben dem Jahr 2016 ist es erst das zweite Mal, dass nicht nur eine Farbe zur „Farbe des Jahres“ gewählt wurde. Vor fünf Jahren war es die Kombination aus den Farben Rose Quartz und Serenity. In dieser Zeit galt es, eine Ausgewogenheit zu schaffen zwischen einer wärmeren Rose-Farbe und einem kühlen beruhigenden Blau. Im Fokus stand hier, Ordnung, Frieden und Wohlbefinden zu transportieren und in einen harmonischen Ausgleich zu bringen. Jede Farbe und jede Farbkombination bietet vielfältige Optionen, doch gerade mit dem Spiel aus grauen und gelben Farbtönen ergibt sich in 2021 vor allem für die Architektur- und Designszene echtes Potenzial.



So existieren innerhalb dieser beiden Farbfelder viele unterschiedlichen Materialien, die sich spannungsvoll kombinieren lassen. Die Verbindung aus grauem Sichtbeton und gelb durchgefärbten Glaselementen wirkt beispielsweise elegant und modern zugleich. Offenporige Rauheit trifft dabei auf glatte, kühle Flächen. Zugleich punktet diese Verschmelzung mit einer Reduziertheit, klarer authentischer Linienführung und einem hohen Maß an Natürlichkeit. Fassadenplatten in Grau mit gelb lackiertem Stahlblech erzeugen hingegen unterschiedliche Muster mit spannungsvollen Lichteffekten.



Auch mit Holz bieten sich vielfältige Kombinationen – lackiert oder naturbelassen. So unterstreichen gelbe Farbtönen gerade im Möbelbereich die Natürlichkeit des Holzes, während das umfassende graue Spektrum den edlen Charakter verschiedener Holzarten hervorhebt. Horizontal oder vertikal, linear oder geschwungen – dank neuer Fertigungstechniken sind individuell gestalteten Installationen dabei nahezu keine Grenzen gesetzt. Darüber hinaus wird Beton innerhalb von Bauprojekten häufig für tragende Elemente und Fundamentales wie Streifenfundamente, Bodenplatten, oder Tragwerkstrukturen eingesetzt, was Assoziationen wie Stabilität und Standfestigkeit mit dieser Farbpalette erhöht. Gelb wird hingegen mit Sonnenkraft verknüpft, weshalb man es vielfach für Glaselemente und Fassadenflächen verwendet.



Stets passend und zugleich mehr als ein Trend

Die Bestimmung der Farbe des Jahres mitsamt ihrem Einfluss in ganz unterschiedlichen Bereichen zeigt die Bedeutung von Farben im Alltag. Neben der Materialität und Oberflächenbeschaffenheit bestimmen sie das gesamte Leben. Aus diesem Grund spielen auch bei SIMONSWERK Farben und Oberflächen eine maßgebende Rolle. Sie stehen im Fokus hinsichtlich der Entwicklung und Qualität aller Produkte und tragen auf diese Weise zur Ganzheitlichkeit und Vielfalt bei. Alle Bänder – von TECTUS bis VARIANT – bieten dank zahlreicher Oberflächenvarianten maximale Gestaltungsfreiheit. Von frischem Silbergrau bis warmen French Grey faszinieren Grautöne je nach Einsatz – so auch bei SIMONSWERK. Doch neben der Trendfarbe des Jahres 2021 wirken auch andere metallische Oberflächen, wie Roségold edel und zeitlos, während sich mit mattem Schwarz klassische Akzente setzen lassen. Eine überzeugende Raumwirkung bedarf dabei einem durchdachten Gestaltungskonzept. Egal ob harmonisch Ton-in-Ton oder mit Kontrasten – Ein- und Durchgangssituationen sollten optisch aufeinander abgestimmt sein. Weiß, Schwarz und Schwarz matt sind standardmäßig im SIMONSWERK Sortiment für alle gängigen Bandsysteme erhältlich. Doch SIMONSWERK fertigt jedes Band auch in individuellen Wunsch-Farben – egal ob Grün, Blau oder einem trendigen „illuminating“ Gelb – und liefert selbst in kleinen Stückzahlen. Eine breite Palette an Oberflächen und Farben – perfekt für individuelle Wünsche und kommende Jahres-Trendfarben.

Weitere Informationen zu den vielfältigen Oberflächen von SIMONSWERK finden Sie [hier](#).